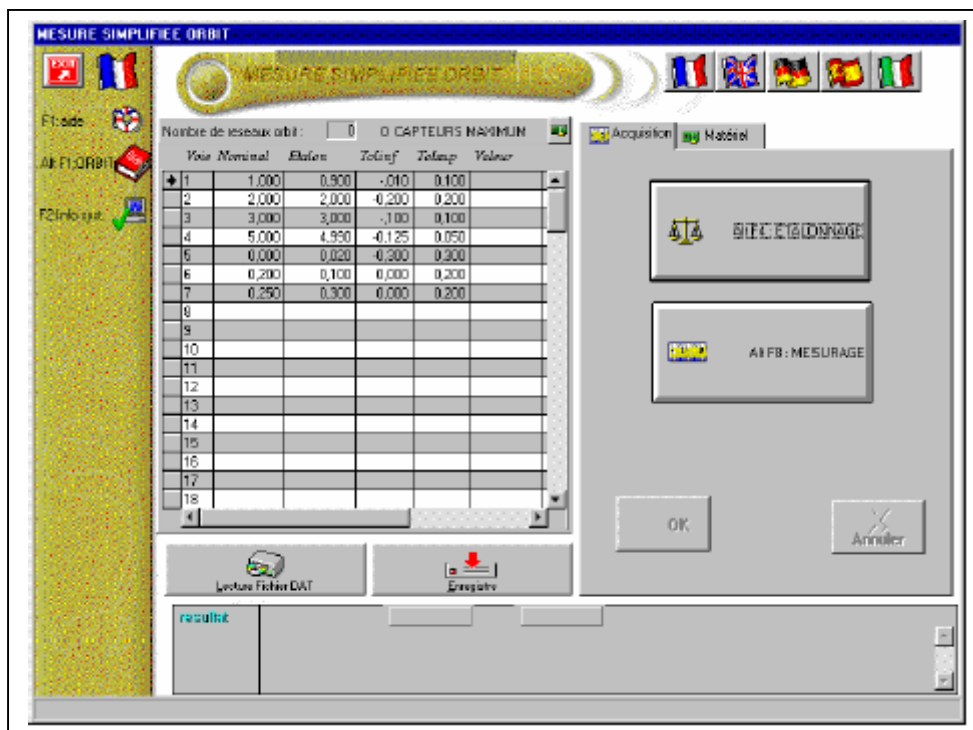


LOGICIEL 1er niveau, ACQUISITION

ACQUISITION SIMPLIFIEE

Ce petit LOGICIEL permet de déclarer 64 points de mesures en vue d'une acquisition simplifiée. Les mesures seront enregistrées dans un fichier ASCII qui pourra être récupéré par EXCEL. Tous les capteurs du marché peuvent être interfacés (*nous demander la liste*)



Deux phases distinctes sont possibles :

1) Sélection des points de mesures :

- a. Identification des n° id des palpeurs par voie (par reconnaissance ou manuel)
- b. Saisie des valeurs nominales, étalon, et tolérances par voie (62 max.)

Le tableau des 62 caractéristiques est enregistré et récupéré automatiquement à la prochaine ouverture du logiciel.

1 seul fichier peut être sauvegardé !

2) ACQUISITIONS

Pour pouvoir mesurer une pièce il faut au préalable étalonner.

Une fois l'étalonnage fait, les mesures peuvent être faites.

Dès que l'opérateur valide une pièce, un fichier sera créé. Ce fichier contiendra toutes les pièces contrôlées. (Fichier ASCII avec séparateur tabulation)

Un code couleur permet de visualiser les mesures **bonnes**, **hors tolérance** ou en **erreur** de mesure.