

# API'MES

## MESURES SUR LA PRODUCTION

### Logiciel

**API'MES** est un logiciel d'acquisition de mesures temps réel, à partir des gammes créées dans **GAM'PREP**. C'est le logiciel le plus simple à utiliser, peu de formation est nécessaire et les actions clavier sont peu nombreuses grâce aux fonctions auto détectées ou automatisées.  
API'MES peut fonctionner en autonome grâce à son module AUTOMATE.

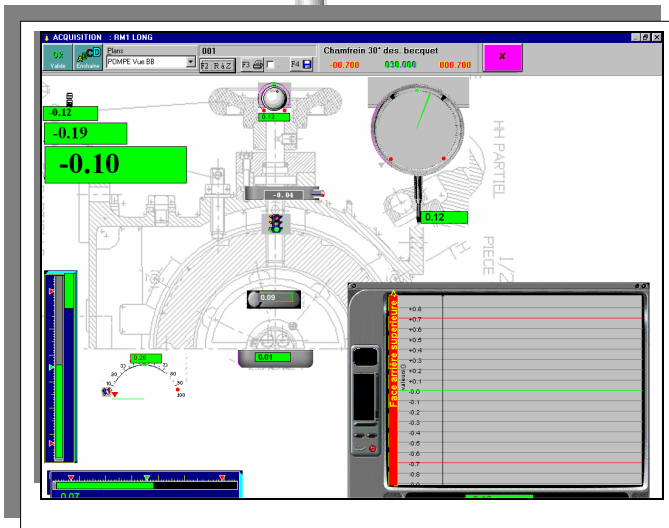
**ECHANTILLONNAGE** : Fréquence paramétrable, taille de 1 à 10  
Acquisition normale ou séquentielle de caractéristiques MESURABLES, MANUELLE ou ATTRIBUT.

Détection automatique de présence pièce

Gestion d'un **procédé de fabrication** ou d'un **ordre de fabrication**.

Mesures exportées vers EXCEL, export ASCII des n° individuels, *autres exports possibles*.

Le logiciel peut gérer **en même temps** plusieurs gammes de contrôle et plusieurs outillages.  
Contrôle et mise à jour automatiques des versions de gammes par le réseau.



### **ERGONOMIE GRAPHIQUE**

- Gestion des plans
- Visualisations paramétrables :  
valeur numérique, colonne, aiguille, graphe d'évolution ...

### **MESURE TEMPS REEL**

- Mesures dynamiques (MAX, Min, (MAX-min), (MAX+min)/2, Moyenne)
- Mesures évolutives dans le temps
- Mesures répétitives : *ex : mesurer toutes les dents d'un engrenage*. Détection automatique des sommets ou des creux sur la pièce

**ETALONNAGE** : Selon une fréquence paramétrable, plusieurs mode d'étalonnage et de vérification d'étalonnage sont disponibles : Dérive et/ou précision. Des tests de Stabilité et/ou Ouverture/fermeture peuvent être effectués.

### **MAITRISE STATISTIQUE DU PROCEDE (M.S.P. ou S.P.C.)**

- Statistiques instantanées (recalculées à chaque échantillon)
- Détection et présentation automatique des situations hors contrôle en temps réel (8 tests paramétrables) *Chaque situation est expliquée au contrôleur (cause et actions)*.
- Cartes de contrôle normalisée, carte de contrôle avec les situations hors Contrôle.
- Histogramme et indices standards
- Rapport modulable, façonnable et personnalisable.

MAIS aussi ...

- Ergonomie écran intuitive
- Compatibilité WINDOWS 95/98/2000 et NT
- **Multilingue** : français, anglais, allemand, espagnol, italien, autre sur demande
- Consolide auprès des intervenants le respect des règles de sécurité grâce aux consignes multimédia paramétrables qui peuvent être consultées par les contrôleurs à tout moment.

CD ROM  
DE DEMO  
SUR  
SIMPLE  
DEMANDE