

# TRS

## Logiciel

Le Taux de Rendement Synthétique est constitué de trois composantes :

- La **disponibilité** de la machine, de l'équipement
- La **performance** de celle-ci, en régime normal
- La **qualité** qu'elle est capable de fournir

APIQual fournit deux logiciels :

- Logiciel de supervision
- Logiciel d'acquisition

### SUPERVISEUR :

#### Paramétrage

Le Logiciel de supervision (serveur) permet de paramétrer les machines, les ateliers et les bibliothèques :

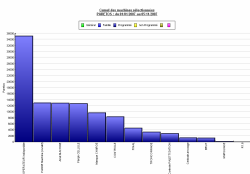
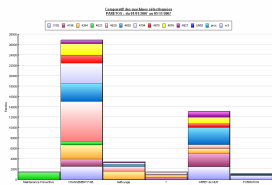
- Plan des ateliers
- Liste et paramétrage des machines
  - Liens
  - Communications
  - Causes autorisées
  - Cadences
  - Listes des références produites
  - ...



### GRAPHES :

Il permet aussi aux responsables de visualiser les états, indices et graphes en temps réel :

- **Base** : la base de temps est modifiable et programmable :
  - *Ce jour, cette semaine, ce mois, mois dernier...*
- **CALCULS** :
  - Indices, (*TRS, TRE, ...*)
  - temps, (*fonctionnement, qualité...*)
  - états, (*arrêts, programmés, non programmés...*)
  - quantités produites bon et rebut,
  - Pareto
- **AFFICHAGE** :
  - Evolutions,
  - comparatifs,
  - cumul horaire sur 24 heures



### RAPPORT :

Les toutes les configurations « **Base/calcul/Affichage** » peuvent être édités et enregistrés. Des rapports pré programmés pourront être lancés (chaque mois par exemple).

### ACQUISITION :

L'acquisition des états machine est faite grâce à la communication machine paramétrée dans le logiciel superviseur.

Ce logiciel peut être indépendant de WinPROD classique. Dans ce cas un logiciel peut gérer jusqu'à 4 machines.

Un module TRS peut aussi être intégré à WinPROD acquisition.

L'opérateur peut visualiser les indices, pièces et états par jour.